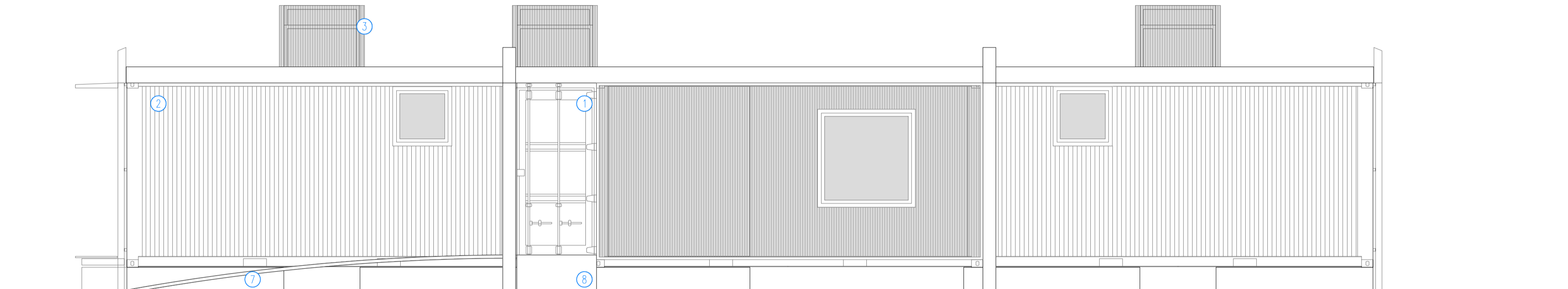
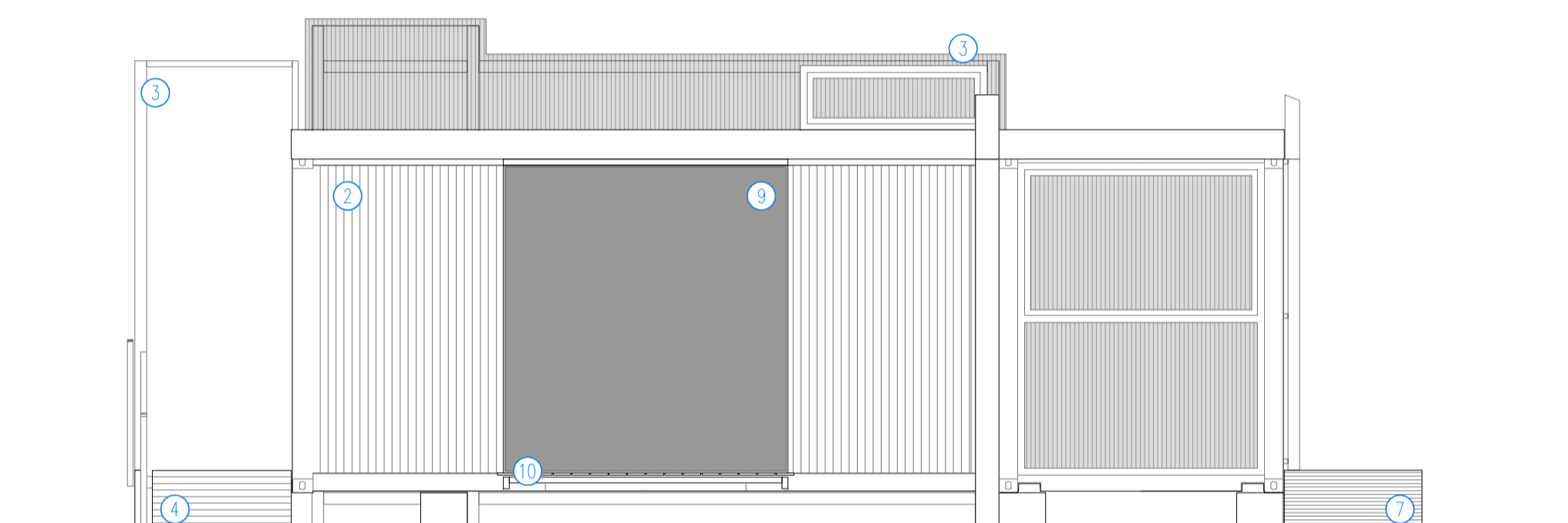


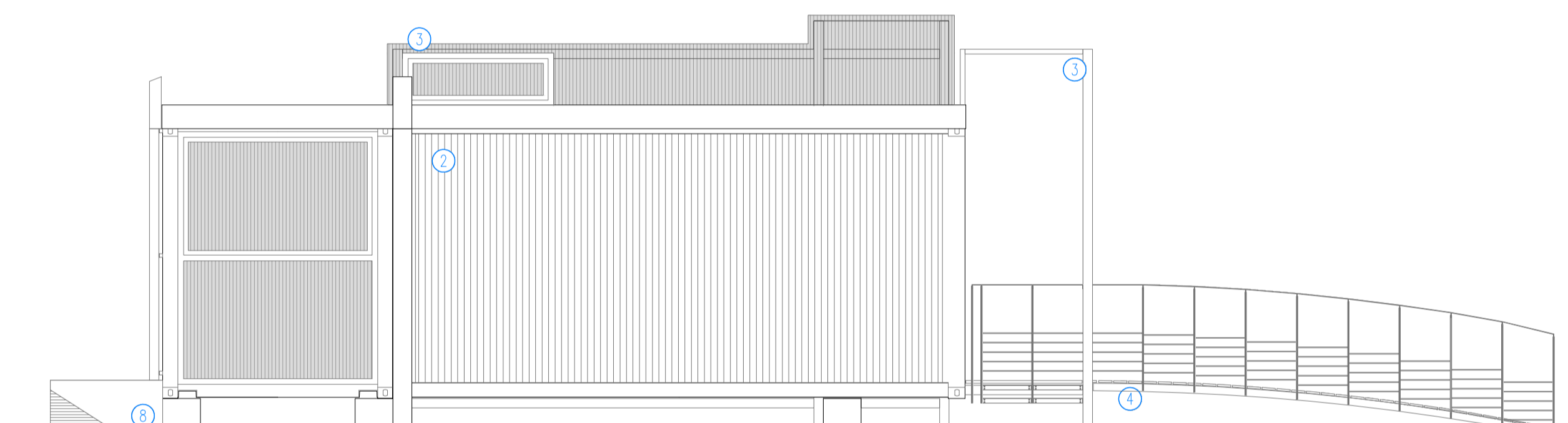
PROSPETTO EST



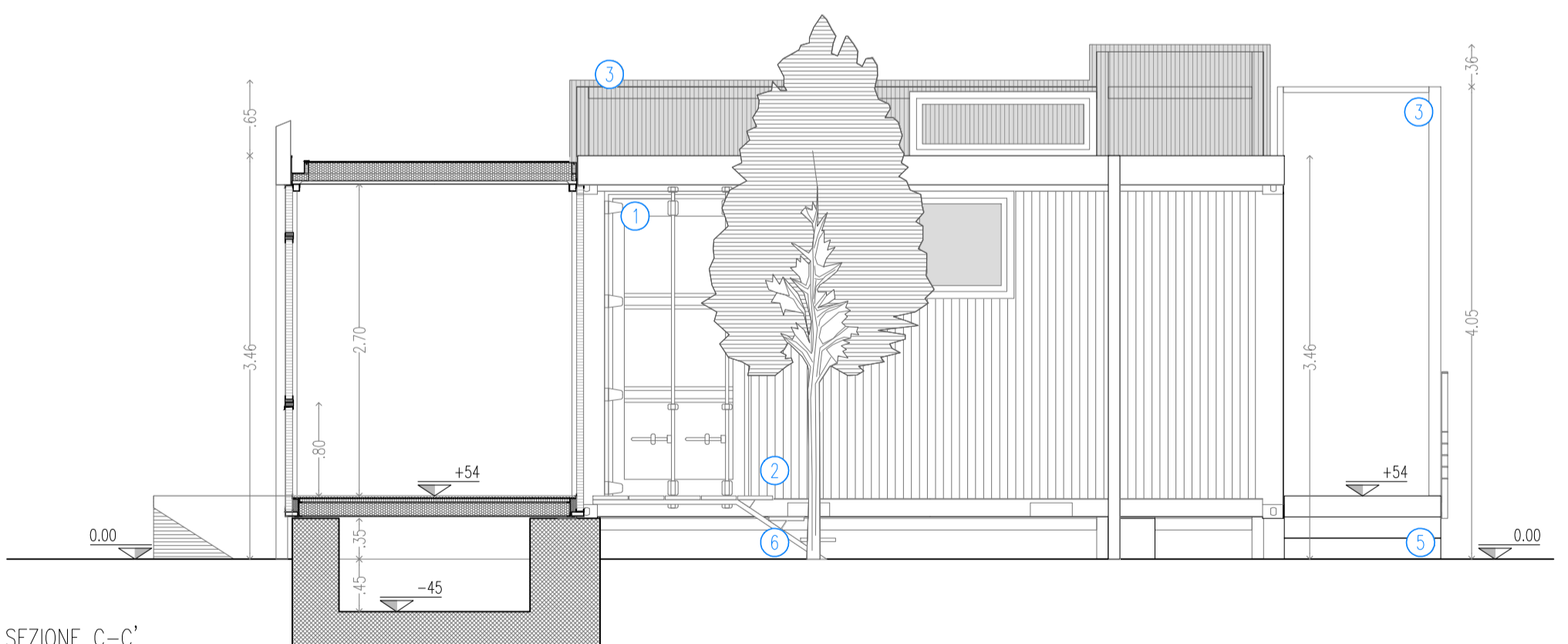
PROSPETTO OVEST



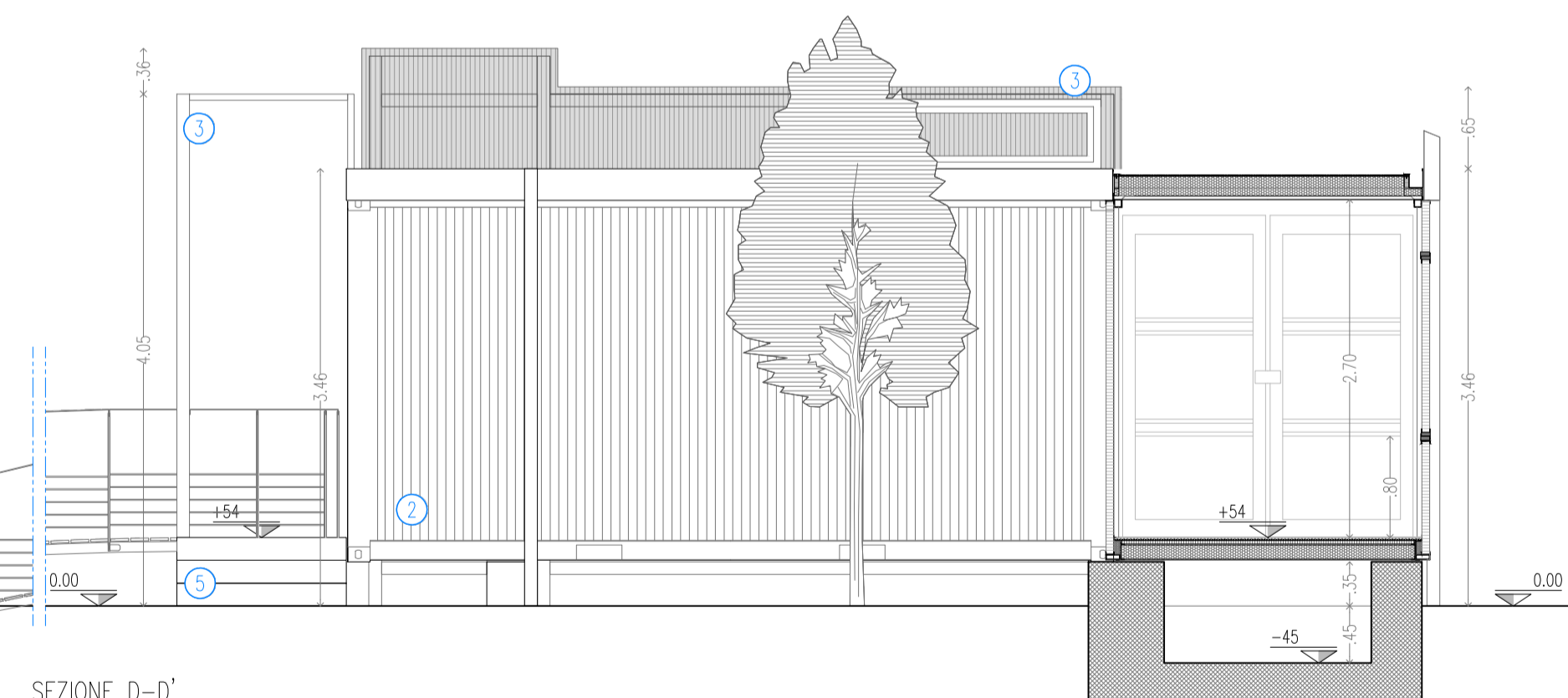
PROSPETTO NORD



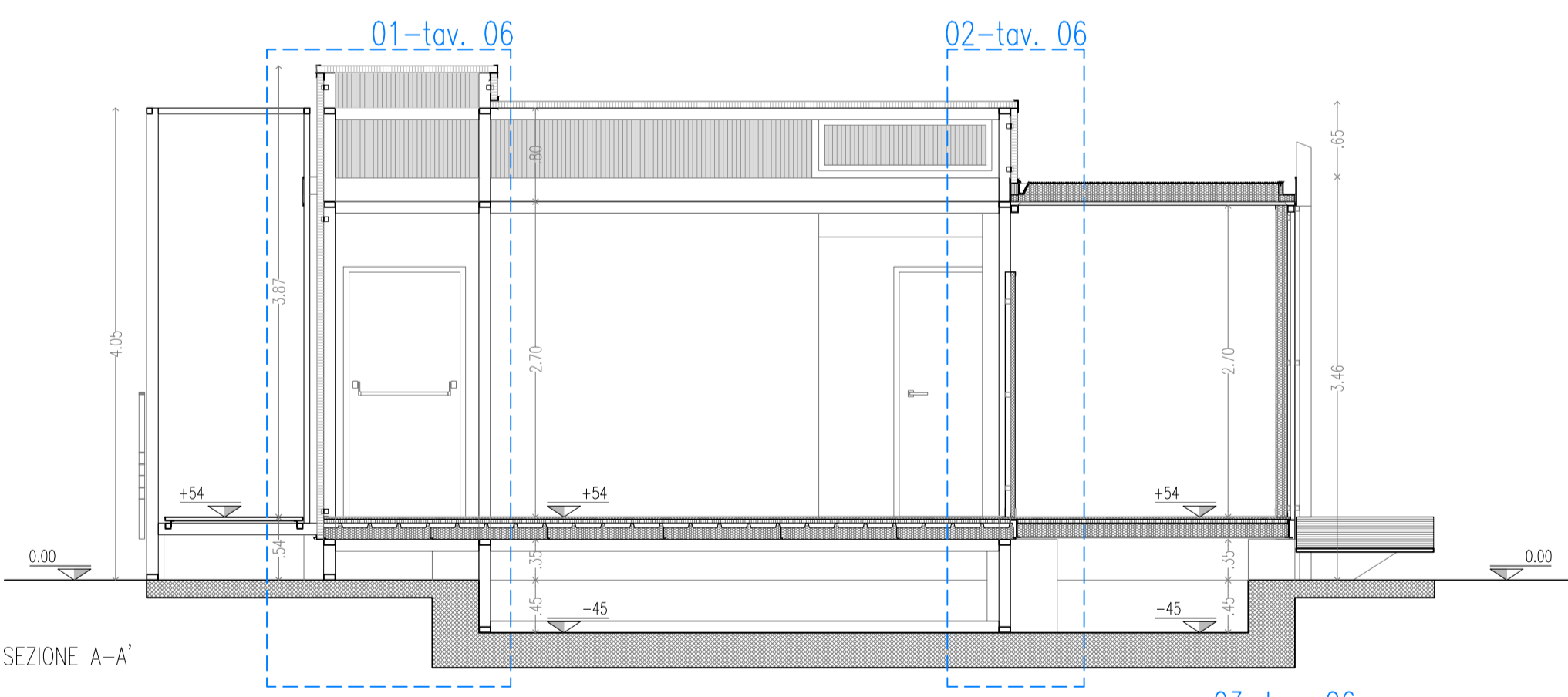
PROSPETTO SUD



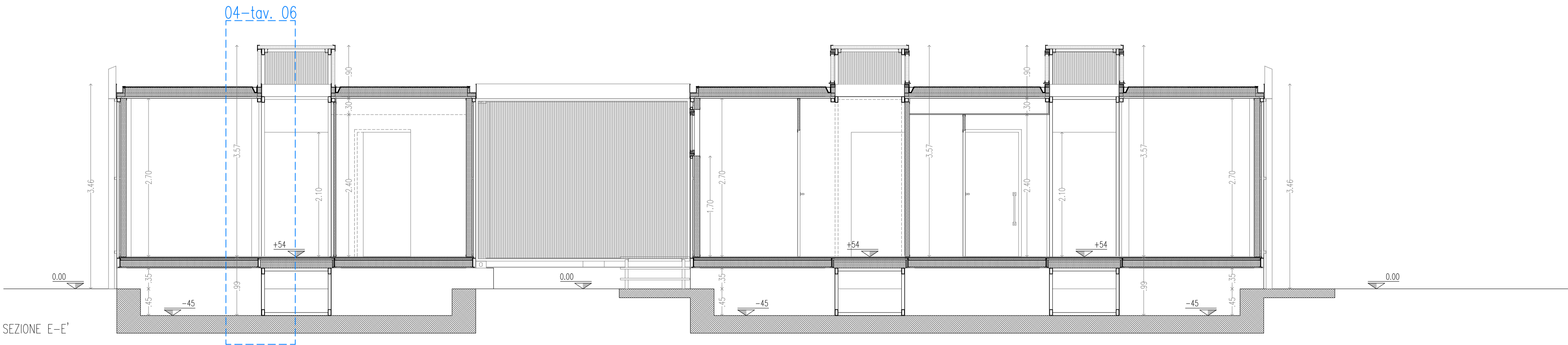
SEZIONE C-C'



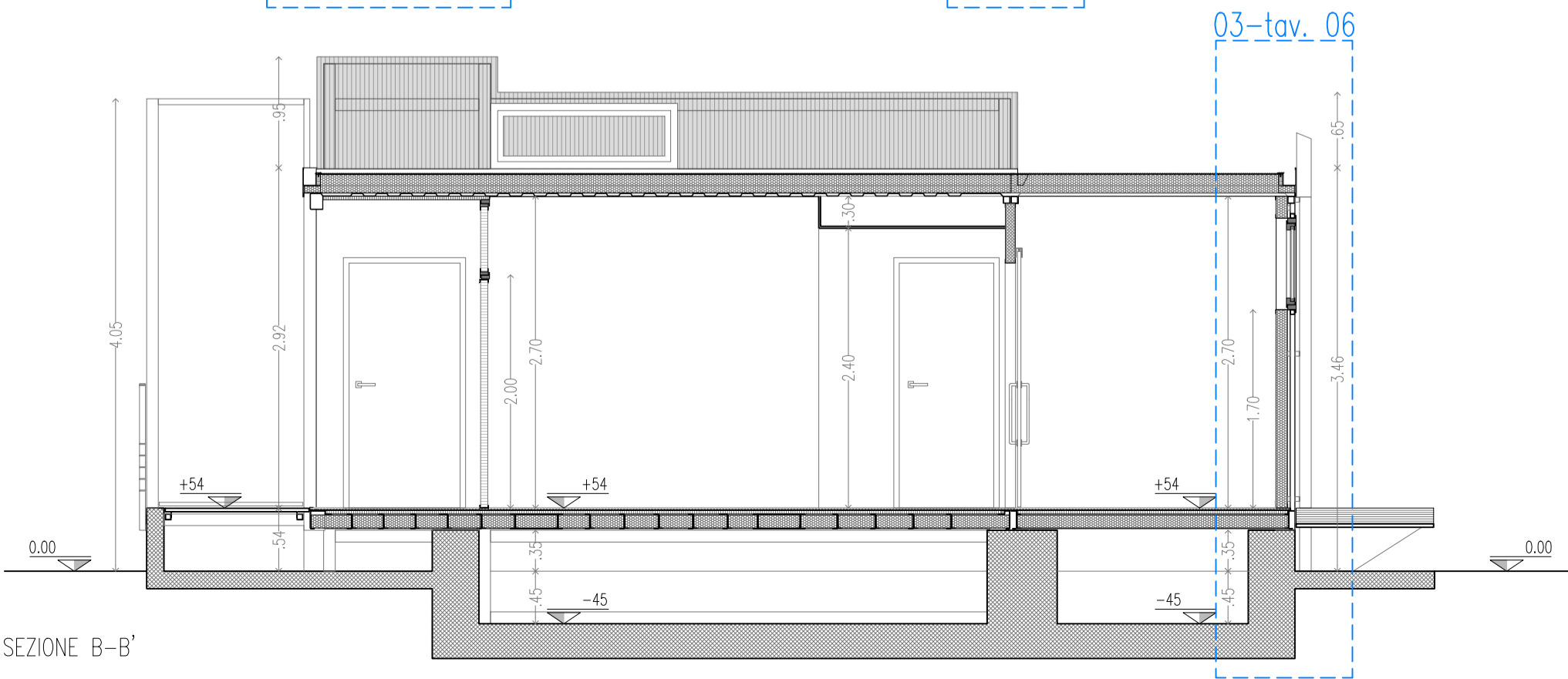
SEZIONE D-D'



SEZIONE A-A'



SEZIONE E-E'



SEZIONE B-B'

- 1 Porta per esterni con battente in acciaio doppia lamiera (grecata in esterno), guarnizione di battuta in EPDM su tre lati, posti in opera compresi serratura incassata, corredo di maniglie in materiale sintetico, rosario di sicurezza in acciaio e 2 cerniere, verniciatura a due mani a base di smalto olosointetico opaco, colore RAL.
- 2 Lamiera esterna grecata con traversa inferiore e superiore a sezione chiusa; i pannelli di lamiera in acciaio e grecati a passo variabile nonché saldati perimetralmente di continuo alla struttura. Prevista verniciatura e trattamento di protezione: due mani di primer epossidico ai fosfati di zinco più due mani di smalto poliuretanico (RAL) per uno spessore nominale di 80 micron.
- 3 Manufatto a telaio ("PERGOLA"), saldato con profili tubolari minimi, zincati e verniciati (RAL).
- 4 Rampa d'accesso a pendenza controllata, costituita da profili laterali calandrati e pavimentazione in legno composto e antiscivolo.
- 5 Scala in c.a. ottenuta in un unico getto e pigmentata "in massa" mediante l'utilizzo di polveri (Ferroxide Nero 77, dosaggio 5-6%).
- 6 Scala semplice in ferro zincato, costituita da due gradini e un pianerottolo in lamiera stampata tipo File Antitacco e Antiscivolo, due cuscini UPN, e un parapetto in lamiera microforata in grigliata.
- 7 Rampa esterna di servizio ai magazzini, costituita da lamiere bugnate e saldate; due profili laterali IPE calandrati e fissati alle estremità oltre che appoggiati su rompi tratta HEA fissati a sbalzo dai sulla mezzera dei bordi del modulo prefabbricati.
- 8 Manufatto in ferro composto a saldatura continua, da lastre sp. 3-5mm e staffaggi ottenuti con angolari semplici o viti svassate, zincati e verniciati (RAL).
- 9 Elemento composto (Lavagna), formato da una base con doppia mensola a sbalzo, telaio verticale chiuso e pensina di copertura finale. Mensola HEA e telaio saldato, fissati in più punti alla parete laterale del modulo prefabbricato. Pannello applicato finale mediante viti auto perforanti in acciaio zincato.
- 10 Seduta ricavata in appoggio alle mensole della Lavagna e costituita da doghe in legno composto del tutto similari alle pavimentazioni utilizzate sui corridoi esterni.



FONDAZIONE PER LO SPORT DEL COMUNE DI REGGIO EMILIA

NUOVA COSTRUZIONE IN AMPLIAMENTO DEL CORPO SPOGLIATOI DELL'IMPIANTO SPORTIVO COMUNALE DI MASONE

PROGETTO ESECUTIVO

PROGETTO ARCHITETTONICO  
ELABORATI GRAFICI

Committente: Fondazione per lo Sport del Comune di Reggio Emilia	Tavola	T05
	Scala	1 : 50
Oggetto: PROGETTO ESECUTIVO - PROSPETTI - SEZIONI	Emissione	Ottobre 2015
	Revisione	Aprile 2016
Progettisti: Architettonico e Sicurezza: Dittongo architetti (arch. Alessandro Ardeni, arch. Roberto Nasi) Strutture: Ing. Lorenzo Giordani Geotecnica: Dott. Geol. Nicola Caroli Imp. meccanici: Termoprogetti s.n.c. (P.I. Sergio Cantoni) Imp. elettrici: Euroelettra sistemi s.p.a. (Ing. Davide Viani)	<b>DIT TONGO</b> ARCHITETTI	

DITTONGOARCHITETTI - Via Candito, 3 (42124) Reggio Emilia - Tel/Fax: +3905221876160 - Web: dittingo.com - Mail: info@dittingo.com  
Ogni variazione delle misure, tipo e qualità dei materiali, deve essere autorizzata dal gruppo di Progetto o dal Dirigente di Servizio.